



Cannabis

Remédio

É

SAIBA COMO ELA FUNCIONA!



OLÁ!

SOMOS A DIVINA FLOR - ASSOCIAÇÃO SUL-MATO-GROSSENSE DE PESQUISA E APOIO A CANNABIS MEDICINAL, E DESDE 2020 ATENDEMOS PESSOAS QUE BUSCAM NO TRATAMENTO COM A CANNABIS A MELHORIA DA SUA SAÚDE E QUALIDADE DE VIDA.

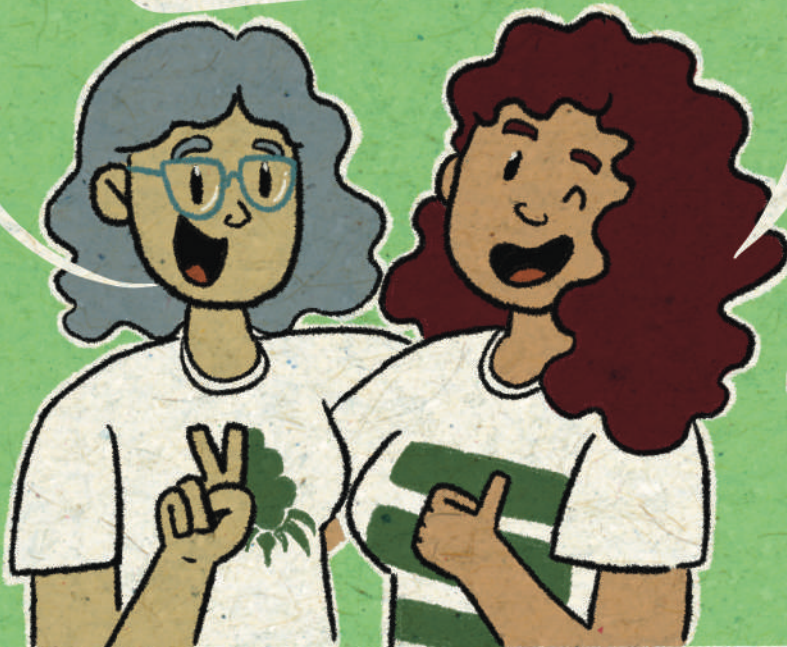
ALÉM DISSO, TAMBÉM REALIZAMOS DIVERSAS ATIVIDADES, ESTUDOS E PESQUISAS COM FOCO NO ATIVISMO SOCIAL PARA O TRATAMENTO COM A CANNABIS MEDICINAL.

O QUE NO INÍCIO ERA APENAS UM GRUPO DE ESTUDOS COM ALGUNS PACIENTES E ADEPTOS DO USO DA CANNABIS, TORNOU-SE UM ESPAÇO QUE INCENTIVA E COLABORA PARA QUE MILHARES DE PESSOAS TENHAM ACESSO A ESSE REMÉDIO.

SIM! MACONHA É REMÉDIO E ESSA CARTILHA FOI PRODUZIDA PARA TE MOSTRAR COMO E POR QUÊ.

VAMOS LÁ,

VAMOS DICHAVAR A HISTÓRIA DA PLANTINHA QUE MAIS TEM AMOR...



Com carinho,

DIRETORIA
DA DIVINA ♡

VOCÊ JÁ DEVE TER OUVIDO FALAR
SOBRE MACONHA MEDICINAL.
"MACONHA" É O APELIDO DA PLANTA
CANNABIS, QUE JÁ CONHECEMOS
POR SEUS DIVERSOS USOS. COM A
MACONHA PODEMOS FAZER TECIDOS,
COMBUSTÍVEL, COSMÉTICOS,
ALIMENTOS E,

CLARO,

REMÉDIO!



ESSA DIVERSIDADE DE
USOS DA PLANTA É
REGISTRADA HÁ MILÊNIOS.
A CANNABIS FOI
INTENSAMENTE UTILIZADA
EM DIVERSAS FORMAS E
POR VÁRIAS CIVILIZAÇÕES
ANTIGAS.



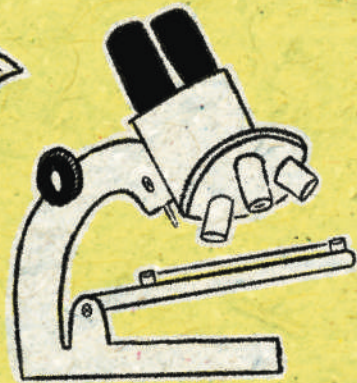
O PRIMEIRO USO
MEDICINAL DO QUAL
SE TEM REGISTRO,
SE DEU NA CHINA
ANTIGA, EM 2700
A.C., NA PRIMEIRA
FARMACOPEIA DA
HISTÓRIA: O LIVRO
DE PEN TSAO.

COMO A MACONHA COMEÇOU A SE ASSOCIAR ÀS
CULTURAS PERIFÉRICAS NA CONTEMPORANEIDADE,



O RACISMO E O
PROIBICIONISMO
VIERAM À TONA E,
COM A GUERRA
ÀS DROGAS, A
PLANTA COM
TANTO POTENCIAL
SE VIU PROIBIDA.

A CIÊNCIA NOS TROUXE, ALGUNS ANOS DEPOIS EM MEADOS DOS ANOS 90, UMA GRANDE DESCOBERTA: O POTENCIAL DE CURA DA CANNABIS TEM UM MOTIVO BEM ESPECÍFICO.



ESSE MOTIVO É A PRESENÇA DE UM SISTEMA DE SINTETIZAÇÃO DE CANNABINÓIDES QUE TODO VERTEBRADO TEM:

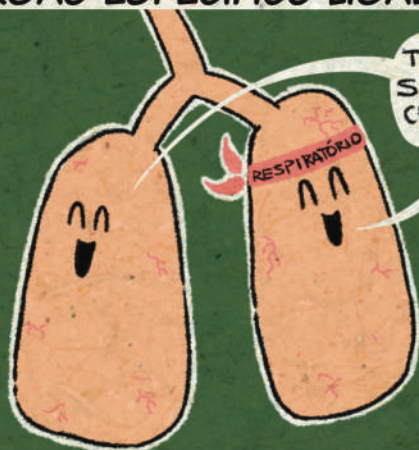
Sistema endocanabinóide

ISSO MESMO. DENTRO DE VOCÊ EXISTE UM SISTEMA ENDOCANABINÓIDE, QUE É RESPONSÁVEL POR DIVERSAS ATIVIDADES NO SEU CORPO, TODAS MUITO IMPORTANTES.

OS SEUS RECEPTORES ESTÃO ESPALHADOS POR TODO CORPO HUMANO, PRINCIPALMENTE NO SISTEMA NERVOSO CENTRAL.



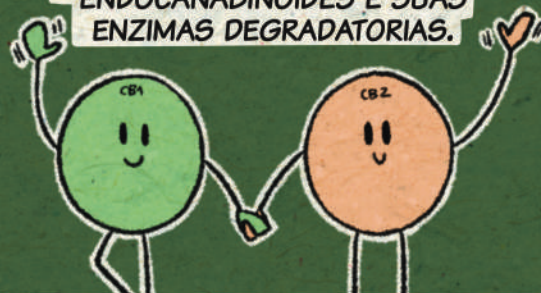
O SISTEMA ENDOCANABINÓIDE NÃO POSSUI UM ÓRGÃO ESPECÍFICO LIGADO A ELE,



TEMOS UM SISTEMA PRA CHAMAR DE NOSSO!

POIS ESTÁ DISPOSTO POR TODO O CORPO.

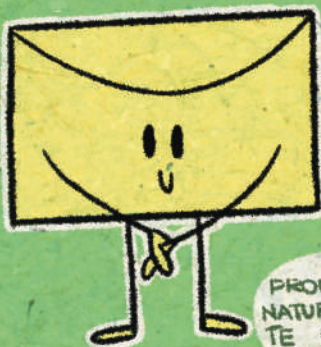
É COMPOSTO POR RECEPTORES CELULARES E NUCLEARES, ENDOCANABINÓIDES E SUAS ENZIMAS DEGRADATORIAS.



RESUMIDAMENTE, NOS REFERIMOS APENAS AOS RECEPTORES CANABINÓIDES CLÁSSICOS: CBI E CB2, QUE ESTÃO NAS MEMBRANAS DE MUITAS CÉLULAS.

E SÃO ATIVADOS PELOS ENDO E FITOCANABINÓIDES, OS MENSAGEIROS QUÍMICOS DO CORPO.

ENDOCANABINÓIDE



PRODUZIDO NATURALMENTE PELO CORPO

FITOCANABINÓIDE



ENCONTRADO NA PLANTA

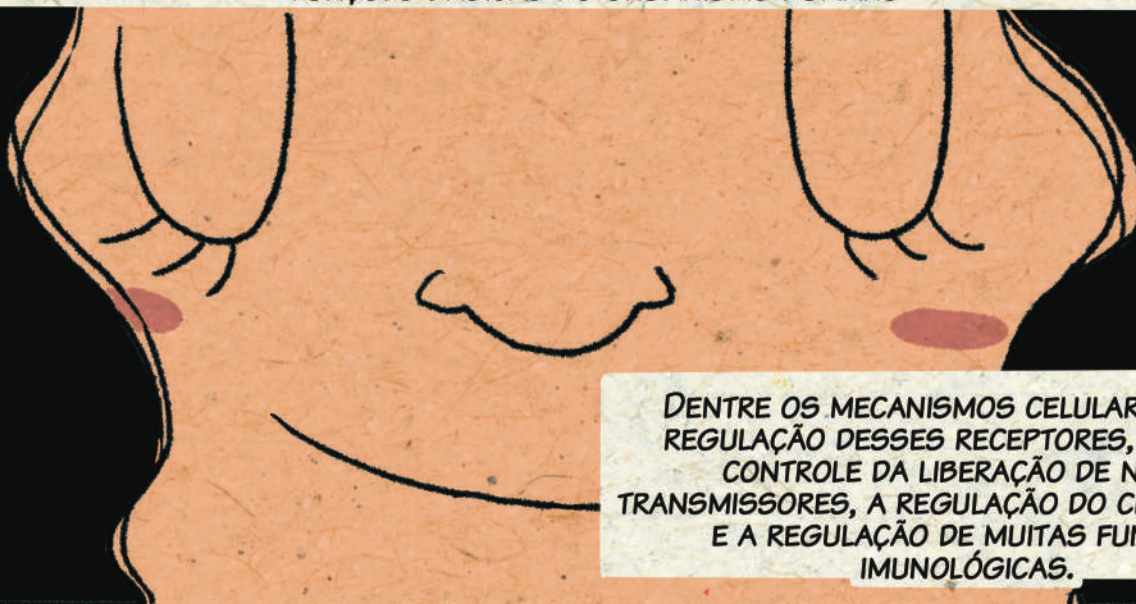
AS MOLÉCULAS AGONISTAS DOS RECEPTORES, SÃO ELAS QUE IRÃO SE LIGAR A ELES

E PROVOCAR A AÇÃO CELULAR, INÚMERAS EM SEU CASO

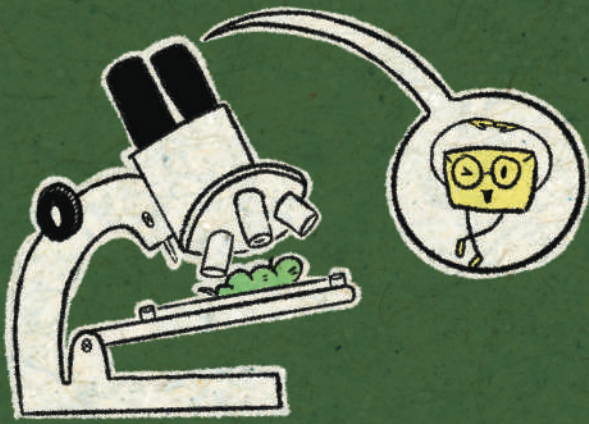


UMA DAS FUNÇÕES MAIS IMPORTANTES DO SISTEMA ENDOCANABINÓIDE É A MELHORAR O DESEMPENHO CELULAR, CHAMADA HOMEOSTASE.

UM IMPORTANTE PESQUISADOR, ETHAN RUSSO, DECLAROU QUE "ESSE SISTEMA É RESPONSÁVEL PELAS AÇÕES DE COMER, DORMIR, RELAXAR, ESQUECER E PROTEGER, OU SEJA, BASICAMENTE TODAS AS FUNÇÕES BÁSICAS DO ORGANISMO HUMANO

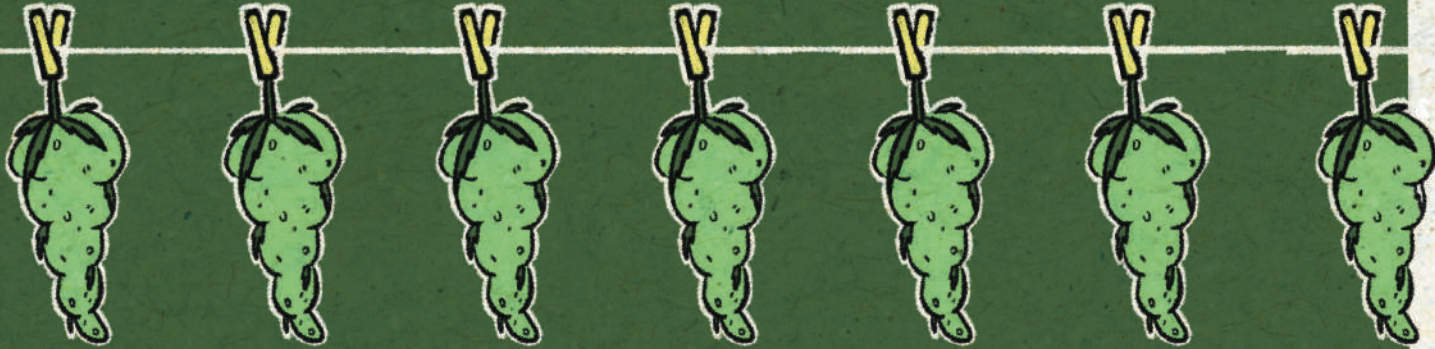


DENTRE OS MECANISMOS CELULARES SOB A REGULAÇÃO DESSES RECEPTORES, ESTÃO: O CONTROLE DA LIBERAÇÃO DE NEURO TRANSMISSORES, A REGULAÇÃO DO CICLO CELULAR E A REGULAÇÃO DE MUITAS FUNÇÕES IMUNOLÓGICAS.



OS FITOCANABINÓIDES ESTÃO PRESENTES NA PLANTA CANNABIS SATIVA, QUE É, PORTANTO, REMÉDIO. UMA DAS FORMAS DE INGESTÃO DESTES REMÉDIO - E MAIS CONHECIDA POPULARMENTE -

É O ÓLEO DE CANNABIS MEDICINAL.



O ÓLEO DE QUALIDADE MEDICINAL, É PRODUZIDO ATRAVÉS DE UMA EXTRAÇÃO FEITA DIRETAMENTE DA PLANTA, QUE PASSA POR UM PROCEDIMENTO REALIZADO PREFERENCIALMENTE POR MÉTODO NÃO-INDUSTRIAL, DE FORMA INTEGRAL, SEM ISOLAR CANNABINÓIDES EM LABORATÓRIO E SEM EXCLUIR OUTROS COMPOSTOS BENÉFICOS DA PLANTA.

DEPOIS DA CONFEÇÃO DO ÓLEO, ELE ESTÁ PRONTO PARA USO MEDICINAL.



POUCAS GOTAS PODEM FAZER A DIFERENÇA.

AS COMORBIDADES MAIS CONHECIDAS QUE PODEM SER TRATADAS COM AUXÍLIO OU EXCLUSIVAMENTE COM CANNABIS SÃO MUITAS:

BIPOLARIDADE *alcooolismo*
EPILEPSIA *dores*
SÍNDROME DE TOURETTE **ARTRITE**
TOC (Transtorno Obsessivo Compulsivo) **HIV**
Cancer *auxiliar em* **ESCLEROSE MÚLTIPLA**
ANSIEDADE **DEPRESSÃO**
TEA (TRANSTORNO DO ESPECTRO AUTISTA)
ENDOMETRIOSE

CADA DIA MAIS A CIÊNCIA AVANÇA COM DESCOBERTAS DE NOVAS POSSIBILIDADES,

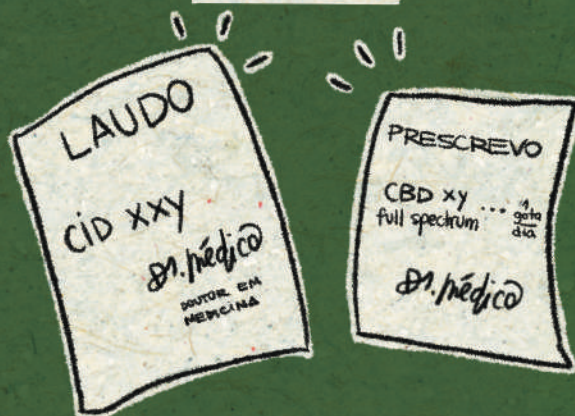
NAS QUAS A CANNABIS PODE SER UMA GRANDE PARCEIRA NOS TRATAMENTOS.

COMO CONSIGO ME TRATAR COM CANNABIS MEDICINAL?

O ÓLEO DE CANNABIS JÁ É PERMITIDO NO BRASIL, DENTRO DAS NORMAS DA ANVISA.



PARA ISSO, VOCÊ PRECISA DE UM LAUDO E RECEITA MÉDICA PARA USO DO COMPOSTO.



COM ESSES PRÉ-REQUISITOS CUMPRIDOS, VOCÊ PODE SE ENCAMINHAR A UMA FARMÁCIA OU CONTATAR UMA ASSOCIAÇÃO PARA ADQUIRIR SEU REMÉDIO.



PORÉM, OS REMÉDIOS DISPONÍVEIS NO MERCADO SÃO CAROS E NEM SEMPRE EFETIVOS PARA CADA PARTICULARIDADE.

AS ASSOCIAÇÕES DE PACIENTES TÊM ESSE PAPEL IMPORTANTE DE TRAZER O MELHOR REMÉDIO,



COM CUSTO-BENEFÍCIO E AUXÍLIO ESPECIAL PARA OS PACIENTES.

COM MAIOR PROXIMIDADE DO PROCESSO DE CONFEÇÃO DO REMÉDIO,



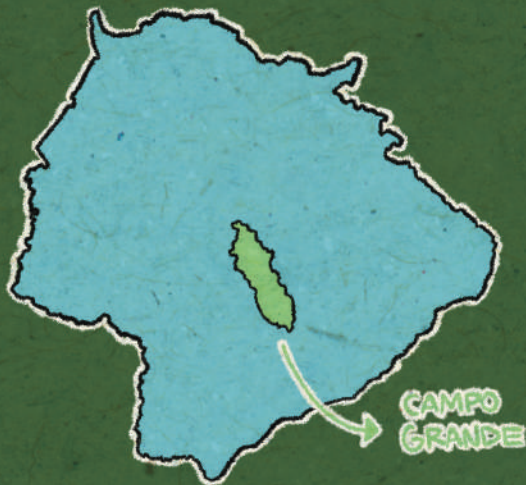
MAIOR A CONFIABILIDADE E TRANSPARÊNCIA VOCÊ TEM PARA SE CERTIFICAR DA SUA QUALIDADE.

CONHEÇA A ASSOCIAÇÃO SUL-MATO-GROSSENSE DE PESQUISA E APOIO À CANNABIS MEDICINAL, A



DIVINA FLOR

NA CIDADE DE CAMPO GRANDE (MS), NO ANO DE 2020, NASCEU A PRIMEIRA ASSOCIAÇÃO DE PESQUISA E APOIO À CANNABIS MEDICINAL DO MATO GROSSO DO SUL: A ASSOCIAÇÃO DIVINA FLOR.



NOS ORGANIZAMOS EM CONJUNTO COM PARCERIAS VALOROSAS COM OUTRAS ASSOCIAÇÕES E COLETIVOS DO PAÍS TODO



DURANTE ESSES ANOS, TIVEMOS A OPORTUNIDADE DE DIVIDIR COM A SOCIEDADE UM POUCO SOBRE A MEDICINA CANABINÓIDE, ATRAVÉS DE EVENTOS, CURSOS, PALESTRAS, PESQUISAS E SERVIÇOS QUE OFERECEMOS AOS ASSOCIADOS.



DE SEMENTE EM SEMENTE, CONSTRUÍMOS CONSCIÊNCIA

A ASSOCIAÇÃO HOJE AUXILIA MILHARES DE PACIENTES ENTRE HUMANOS E PETS.



NOSSO TRABALHO É DIFERENCIADO, CONTAMOS COM UMA EQUIPE DE ACOLHIMENTO, MÉDICOS E TERAPEUTAS PARCEIROS, E A ESTRUTURA ESTÁ CADA VEZ MAIS AMPLIADA PARA MELHOR AUXILIAR QUEM PRECISA DO REMÉDIO.



ALÉM DISSO, TAMBÉM AUXILIAMOS QUEM PRECISA DO REMÉDIO E NÃO TEM COMO PAGAR. ESSES PACIENTES PODEM CONTAR CONOSCO E, EM ESPECIAL COM NOSSA ASSISTÊNCIA SOCIAL, NO NÚCLEO DE SAÚDE E QUALIDADE DE VIDA.



CONTE CONOSCO!

CADA DIA MAIS A CIÊNCIA AVANÇA COM DESCOBERTAS DE NOVAS POSSIBILIDADES NAS QUAIS A CANNABIS PODE SER UMA GRANDE PARCEIRA NOS TRATAMENTOS



1

CONTATO: O PACIENTE INTERESSADO ENTRA EM NOSSO SITE DIVINAFLO.RG E EFETUA O CADASTRO NA ASSOCIAÇÃO;



2

VERIFICAÇÃO E CHECAGEM DE DOCUMENTOS:

DOCUMENTAÇÃO MÉDICA E AFINS SÃO ANALISADOS POR NOSSA EQUIPE ANTES DE ADMITIR COMO ASSOCIADO;



QUER FAZER SEU TRATAMENTO CONOSCO?

3

ACOLHIMENTO: ONDE É FEITA RECEPÇÃO E ANAMNESE DO PACIENTE, COLETA DE DADOS E INDICAÇÃO DE MÉDICO PARCEIRO (CASO NECESSÁRIO);



4

PEDIDO: DEPOIS DE PASSAR POR ESSES PASSOS E COM SUA RECEITA EM MÃOS, VOCÊ ENTRA EM CONTATO CONOSCO PARA A LIBERAÇÃO DO REMÉDIO NO PEDIDO, QUE É FEITO DIRETAMENTE NA ÁREA DO ASSOCIADO, ENTRANDO PELO SITE NA ÁREA DO ASSOCIADO.



EXTRA: o fumo de Angola no Brasil

"A PLANTA TERIA SIDO INTRODUZIDA EM NOSSO PAÍS, A PARTIR DE 1549, PELOS NEGROS ESCRAVIZADOS,



E AS SEMENTES TRAZIDAS EM BONECAS DE PANO, AMARRADAS NAS PONTAS DAS TANGAS (...)"*

*PEDRO ROSADO

A MACONHA ERA CONSUMIDA DE DIVERSAS FORMAS, COMO REMÉDIO E CIGARROS



FOI NESSE RITMO QUE O BRASIL SE TORNOU O PRIMEIRO PAÍS A PROIBIR A MACONHA, MESMO ANTES DA INTERNACIONALIZAÇÃO DA GUERRA ÀS DROGAS.

FUMAR O FUMO DE ANGOLA É CRIME!

A ESCRAVISTA COROA PORTUGUESA INCENTIVOU O PLANTIO DO CÂNHAMO.

"aos 4 de agosto de 1785 o Vice-Rei (...) enviava carta ao Capitão General e Governador da Capitania de São Paulo (...) recomendando o plantio de cânhamo por ser de interesse da Metrópole (...) remetia a porto de Santos (...) dezesseis sacas com 39 alqueires de sementes de maconha..."

(FONSECA, 1980)

APESAR DESSES FATOS, DEVIDA À SUA ORIGEM AFRICANA E AO RACISMO BRASILEIRO, A ERVA FOI MARGINALIZADA E ESTIGMATIZADA

PITO DE PANGO NÃO!

O ASPECTO MEDICINAL, BEM COMO OS OUTROS USOS, ACABARAM OFUSCADOS PELO RACISMO E PELO PROIBICIONISMO BRASILEIRO.



VAMOS MUDAR ESSA HISTÓRIA?



MATERIAL INFORMATIVO POR

**DIVINA
FLOR**



(TODOS DIREITOS RESERVADOS)

QUADRINHOS, TEXTO E PROJETO GRÁFICO: MARINA DUARTE



[HTTP://DIVINAFLOR.ORG.BR](http://divinaflor.org.br)



@ASSOCIACAO_DIVINAFLOR



+55 67 992313271



CONTATO@DIVINAFLOR.ORG.BR



AV. SANTA LUZIA, 667 - C. BOSQUE
CAMPO GRANDE, MS